

Montaje (DN 40/200)

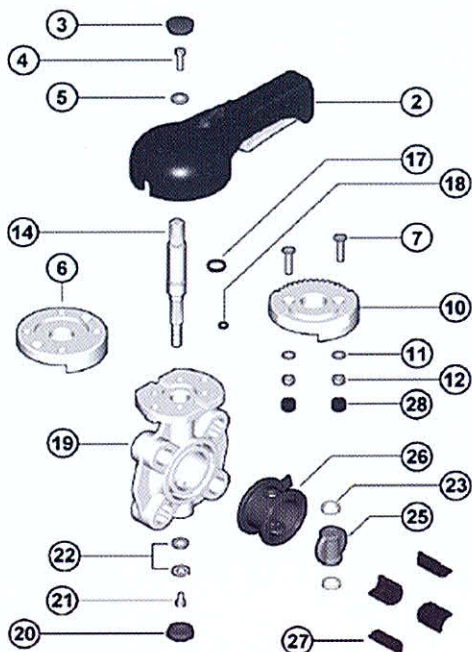
- Colocar el protector interno (26) en el cuerpo de la válvula (19)
- Colocar las empaquetaduras (17) y (18) en el eje (14)
- Introducir los retenes (15) en la funda del eje (16) y luego estos colocarlos en el eje
- Insertar los anillos de seguro (13) en el extremo del eje
- Colocar las arandelas (24) y los anillos antifricción (23) en el disco (25) y luego el disco en el cuerpo de la válvula, después de lubricar la empaquetadura (26)
- Pasar el eje a través del cuerpo y el disco
- Ajuste el perno (21) con la arandela (22) y colocar la tapa de protección inferior (20)
- Colocar el asiento (10) con el disco dentado (9) en el cuerpo y ajuste el perno y arandela (7) y (11)
- Insertar la palanca (2) sobre el eje
- Ajustar el perno (4) y la arandela (5) y coloque la tapa de protección (3)

Desmontaje (DN 40/200)

- Retirar la tapa de protección (3) y desenroscar el perno (4) y la arandela (5)
- Retirar la palanca (2)
- Retirar la arandelas (11) y el asiento (10) del cuerpo de la válvula
- Retirar la tapa de protección inferior (20), el perno (21) y la arandela (22)
- Extraer el eje (14) y el disco (25)
- Retirar el protector interno (26) del interior del cuerpo de la válvula (19)
- Quitar el anillo de seguro (13) y la funda del eje (16)
- Retirar del eje (14) los retenes (15)



DN 40 / 50



DN 65 / 200

